

Mae Cymraeg i'r teulu'n cyflwyno...  
Welsh for families present...



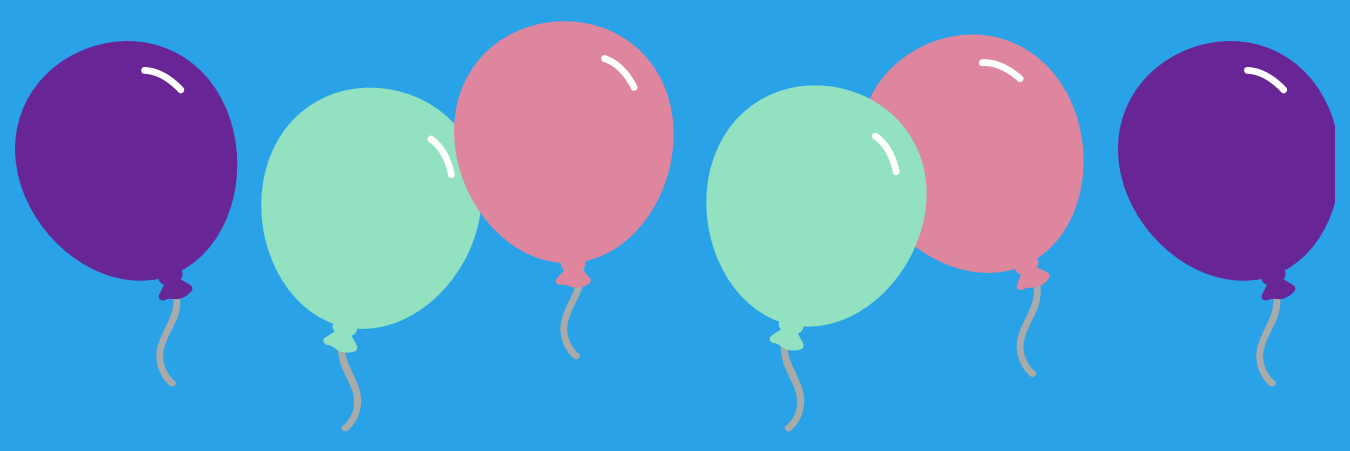
# Welsh @ home

Lle / Where

Pryd / When

Dechrau / Starts

Virtually to begin. May progress to a convenient location near you .	18:00 - 20:00 Dydd Mawrth / Tuesday	15/09
	13:00 - 15:00 Dydd Mercher / Wednesday	16/09
	18:30 - 20:30 Dydd Iau / Thursday	17/09



**Gostyngiad o 50% i  
ddysgwyr newydd.  
50% discount for new  
learners.**

Cwrs mynediad sydd wedi ei addasu yn arbennig ar gyfer rhieni sydd eisiau helpu eu plant i siarad Cymraeg yn y cartref.

An entry level course tailored especially for parents who wish to speak Welsh at home with their children

i gofrestru ewch i / to register go to  
[learnwelsh.cymru](http://learnwelsh.cymru)  
neu cysylltwch a / or contact  
[emma.burton@cambria.ac.uk](mailto:emma.burton@cambria.ac.uk)



[dysgucymraeg.cymru](http://dysgucymraeg.cymru)  
[learnwelsh.cymru](http://learnwelsh.cymru)  
Gogledd Ddwyrain  
North East

